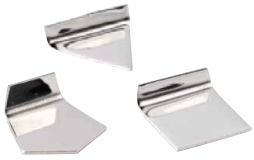


# Test Weights and Boxes

## Class M1



Milligram weights, flat polygonal sheet



Individual weights/weight sets, knob shape, finely turned stainless steel



Hook weights, finely turned stainless steel



Slotted weights, finely turned stainless steel



Plastic box, for individual weights  $\leq 200$  g, for hook weights and slotted weights  $\leq 50$  g



Plastic box, lined, for individual weights  $\geq 500$  g, for hook weights and slotted weights  $\geq 100$  g



Aluminium protected box, lined, for individual weights



Wooden box, not lined, for individual weights  $\leq 500$  g



Wooden box, not lined, for individual weights  $\geq 1$  kg



Milligram weight set in plastic case (348-22)



Milligram weight set in aluminium protected case, lined (348-226)



Plastic case, lined, for weight sets, knob shape, finely turned stainless steel



Aluminium protected case, lined, for weight sets, knob shape, finely turned stainless steel



Wooden case, for weight sets, knob shape, finely turned stainless steel



Test weights (10 – 50 kg), finely turned stainless steel KERN 347-141 ff, optional: Wooden box



Beam bars, aluminium or stainless steel



Block weights, lacquered cast iron/stainless steel glass bead blasted, optional: Aluminium protected box, lined



## Class M1 · Slotted weights

Slotted weight material: finely turned stainless steel

Weight	Tol +/- mg	Slotted weight	Plastic box, lined	DAkkS certificate
		KERN	KERN	KERN
1 g	1,0	347-015	347-030-400	962-631
2 g	1,2	347-025	347-030-400	962-632
5 g	1,6	347-035	347-030-400	962-633
10 g	2,0	347-045	347-030-400	962-634
20 g	2,5	347-055	347-080-400	962-635
50 g	3,0	347-065	347-080-400	962-636
100 g	5,0	347-075	347-090-400	962-637
200 g	10	347-085	347-090-400	962-638
500 g	25	347-095	347-110-400	962-639
1 kg	50	347-115	347-130-400	962-641
2 kg	100	347-125	347-130-400	962-642
5 kg	250	347-135	347-140-400	962-643
10 kg	500	347-145	347-140-400	962-644

## Class M1 · Beam bars, for fixing slotted weights

Beam bars material: 10 g: aluminium, 100 g–1 kg: finely turned stainless steel

Own weight beam bar	Maximum total load <sup>(1)</sup>	Largest slotted weight possible	Material	Length	Beam bar	DAkkS certificate
					KERN	KERN
10 g	200 g	100 g	Aluminium	117,5	347-445-100*	962-634
100 g	2 kg	1 kg	Stainless steel	238	347-075-100**	962-637
500 g	20 kg	10 kg	Stainless steel	639	347-095-100***	962-639
1 kg	40 kg	10 kg	Stainless steel	1020	347-115-100***	962-641

<sup>(1)</sup> is exclusive of the own weight of the beam bar, e.g. the maximum possible total weight is calculated from "Maximum total load" + "own weight beam bar"

## Newton weights (N)

All hook and slotted weights as well as beam bars are available with N adjustment according to **M1 tolerances**

We need to know the exact location of use of the newton weights (street, postcode, city and country).

**DAkkS calibration certificate for N weights:** identical to DAkkS prices for individual weights M1

# KERN Piktogram:

 <b>CAL INT</b>	Belső jusztírozó automatika (CAL) A pontosság beállítása egy belső, motorral mozgatott jusztírozó súllyal történik.	 <b>PCS</b>	Darbszámlálás A referencia darabszám választható. A kijelzés átkapcsolása darabszámról súlyra.	 <b>UNDER</b>	Horoggal végzett mérések A mérleg alsó felén is lehetőség van a terhelésre.
 <b>CAL EXT</b>	Jusztírozó program (CAL) A pontossági beállításhoz külső súly szükséges.	 <b>RECIPE A</b>	Receptúra A tára-edény súlya és a recept összetevői számára külön tárolóval (nettó összesen)	 <b>BATT</b>	Elemes működés A mérleg elemmel (is) működik. Az elem típusa a mérleg típusától függ.
 <b>MEMORY</b>	Memória. A mérleg beépített memóriával rendelkezik. Pl. sorszám, tömeg, tárazási tömeg stb. PLU	 <b>RECIPE B</b>	Receptúra Belső memória a recepteknek névvel, cél-értékkel és az összetevőkkel. Felhasználói útmutatás a kijelzőn keresztül.	 <b>ACCU</b>	Akkumulátoros működés Újratölthető készlet.
 <b>ALIBI</b>	ALIBI MEMORY A mérési eredmények elektronikus elérése összhangban a 2009/23/EC szabvánnyal.	 <b>RECIPE C</b>	Receptúra Belső memória a recepteknek névvel, cél-értékkel és az összetevőkkel. Felhasználói útmutatás a kijelzőn keresztül. Kényelmi funkciók, mint pl.: vonalkód és visszazárolási funkció.	 <b>MULTI</b>	Univerzális adapter:univerzális bemenet, cserélhető szabványos dugvillák az alábbi szabványok szerint: A) EU, GB B) EU, GB, CH, USA C) EU, GB, CH, USA, AUS
 <b>RS 232</b>	RS-232 adat-interfész A mérleg csatlakoztatására nyomtatóhoz, PC-hez vagy hálózathoz.	 <b>SUM</b>	Össztömeg meghatározás A tételek tömegét összeadja és az összesített értéket kinyomtatja.	 <b>230 V</b>	230V/50Hz Szabványos kialakítás, Németország, Magyarország. Rendelhető angol, amerikai vagy ausztrál kialakítás is.
 <b>RS 485</b>	RS-485 adat-interfész A mérleg csatlakoztatására nyomtatóhoz, PC-hez vagy egyéb periférikus eszközhöz. Az elektromágneses zavarokra kevésbé érzékeny.	 <b>KCP</b>	KERN Kommunikációs Protokoll KCP KERN mérlegekhez és más műszerekhez használható szabványos adatátviteli lehetőség A Kern KCP-s eszközök könnyen kapcsolhatóak PC-khez, PLC-khez és más rendszerekhez.	 <b>230 V</b>	Hálózati kábel 230V/50Hz, Németország, Magyarország. Rendelhető angol, amerikai vagy ausztrál kialakítás is.
 <b>USB</b>	USB adat-interfész A mérleg csatlakoztatására nyomtatóhoz, PC-hez vagy egyéb periférikus eszközhöz.	 <b>DMS</b>	Erőmérő cella	 <b>BT</b>	Bluetooth adat-interfész Adatok átvitelére nyomtatóra, PC-re vagy egyéb periférikus eszköze
 <b>WLAN</b>	Wifi adat-interfész Adatok átvitelére nyomtatóra, PC-re vagy egyéb periférikus eszköze.	 <b>PERCENT</b>	Százalék meghatározás A célértéktől (100%) való eltérés kijelzése %-ban.	 <b>T-FORK</b>	Rezgővillás technológia Rövid beállási idő, gyors mintavételezés.
 <b>SWITCH</b>	Kontrol kimenet Optocsatoló, digitális I/O Csatlakozás relékhez, ellenőrző Impákhhoz, szelepekhez stb.	 <b>UNIT</b>	Súlymértékegységek Gombnyomással átváltható pl. nem metrikus mértékegységekre. Lásd a mérlegmodell.	 <b>FORCE</b>	Elektromágneses erő kompenzáció
 <b>DUAL</b>	Interfész második mérleghez Közvetlen kapcsolat egy második mérleghez.	 <b>TOL</b>	Mérés tűréshatárral A felső és az alsó határérték külön programozható. Pl. adagolásnál/válogatásnál és osztályozásnál.	 <b>SC TECH</b>	Monoblokk cella Az erőkompenzációs eljárás továbbfejlesztett változata.Nagyobb precizitás.
 <b>LAN</b>	Hálózati interfész A mérleg csatlakoztatására egy Ethernet hálózathoz. A KERN mérlegekhez univerzális RS-232/LAN konverter is használható.	 <b>MOVE</b>	Rezgés-mentes mérés (Állatmérő program) A rezgés kiszűréssel stabil mérés érhető el.	 <b>M</b> +3 DAYS	Hitelesíthető mérleg A várható átfutási időt a piktogram mutatja. Kérjen tájékoztatást a Precimer Kft.-től.
 <b>KUP</b>	KERN Univerzális Port (KUP): adatátviteli lehetőség KUP interfészekkel (pl. RS-232, USB, Bluetooth, WLAN, Ananlog, Ethernet) adatcserével	 <b>IP</b>	Por és folyadék elleni védettség, IPxx A piktogram mutatja a védettség mértékét. Pl. IP67	 <b>DAKKS</b> +3 DAYS	DAKKS kalibrálás kérhető A várhatóátfutási időt a piktogram mutatja. Kérjen tájékoztatást a Precimer Kft.-től.
 <b>GLP INTERN</b>	GLP /ISO jegyzőkönyvezés A mérési adatok megjelenítése dátummal órával nyomtatótól függetlenül.	 <b>EASY-T</b>	Easy Touch Kapcsolódás Kapcsolódás, adatátvitel és kontrol PC-hez, táblagéphez és okos telefonhoz.	 <b>DAY</b>	A várható szállítási időt a piktogram mutatja. Kérjen tájékoztatást a Precimer Kft.-től.
 <b>GLP PRINTER</b>	GLP /ISO jegyzőkönyvezés A mérési adatok megjelenítése dátummal órával. Csak KERN nyomtatókkal.	 <b>INOX</b>	Rozsdamentes acél A mérleg korrózió ellen védett.	 <b>DAYS</b>	Raklap szállítmány A várható szállítási időt a piktogram mutatja. Kérjen tájékoztatást a Precimer Kft.-től.
 <b>ANALOG</b>	Analóg interfész Megfelelő periférikus eszközökhöz való kapcsolódás analóg mérésekhez.	 <b>ISO</b> +10 DAYS	Gyári kalibrálás (ISO) A várható átfutási időt a piktogram mutatja. Kérjen tájékoztatást a Precimer Kft.-től.	 <b>DAY</b>	

PRECIMER KFT.

 [info@precimer.hu](mailto:info@precimer.hu)

 <https://precimer.hu>

 <https://facebook.com/Precimer.Kft>

# PRECIMER

Mérőeszközök, mérlegek, súlyok kereskedelme, kalibrálása, hitelesítése

Számlázási cím: 1163 Budapest, Fuvallat utca 53.

Iroda és labor: 1163 Budapest, Cziráki utca 32.

Telefon: +36-1-273-1006, +36-1-383-7705

Fax: +36-1-383-1985

