

COATING THICKNESS MEASUREMENT

Industry | Laboratory | Quality Assurance



PROFESSIONAL MEASURING

2025

	Jusztírozás CAL A pontosság beállítása Külső etalon szükséges		Adatkimenet Infravörös Csatlakoztatási lehetőség Számítógéphez, nyomtatóhoz, vagy egyéb külső eszközhöz		Elem üzemmód Elem üzemmódra előkészített modell. A megfelelő elemtípust az adott készülék leírása tartalmazza
	Kalibráló etalon A műszer beállításához szükséges etalon. Tartozék.		Vezérléskimenet (optocsatlakozású vagy digitális I/O) Jelfogók, relék, szignállámpák, szelepek csatlakoztatására		Akkumulátor mód akkutöltő készlet
	Peak-Hold funkció Csúcserték gyűjtése egy mérési folyamaton belül		Analóg adatkimenet Analóg adatfeldolgozásra alkalmas külső eszköz csatlakoztatási lehetősége		Hálózati adapter 230V/50Hz szterderd európai szabványos Külön rendelhető GB, AUS, USA csatlakozású.
	Scan-mód Folyamatos mérési eredmény gyűjtése és megjelenítése a kijelzőn		Statiztika Statiztika adatok készítése a mérőeszköz által nyert mérési eredményekből mint átlag, állandó eltérés stb.		Hálózati kábel Európai szabvány dugaljhoz kialakított. Külön rendelhető GB, AUS vagy USA csatlakozó dugós.
	Push és Pull A mérőeszközzel mérhetünk húzó valamint tolóerőt		PC szoftver Mérési eredmények továbbítására mérőeszköztől a számítógépbe.		Motoros hajtás A mechanikus elmozdulást motoros hajtás végzi. Léptető-motor.
	Hosszúságmérés Geometriai adatokat gyűjt a mérendő tárgyról illetve elmozdulási hosszúságot a mérési folyamat alatt.		Nyomtató A készülékhez a mérési eredmények kinyomtatására nyomtató csatlakoztatható.		Gyors mozgás A méréshez szükséges mozgás egy karnozdulattal végezhető.
	Fókuszálás mód Kijelölt méréstartományban növeli a mérési pontosságot		GLP/ISO protokoll Csak Sauter nyomtatóval működik Mérési eredmények dátummal, pontosíddal, sorozatszámokkal kiegészítése		ISO kalibrálás Az ISO kalibrálás átfutási ideje napokban megadva.
	Belső memória Belső tárolókapacitás a begyűjtött mérési értékek elmentésére		Mértékegységek Átkapcsolás nem metrikus mértékegységekre További információt az interneten találunk		Csomagküldő szolgálat Megrendelés beérkezése 4 munkanapon belső
	Adatkimenet RS-232 Számítógépes illetve nyomtatóhoz történi csatlakozáshoz		Mérés túréshatár használat Beállítható alsó és felső túréshatár pl. válogatás, kiadagolás funkcióban		Csomagküldő szolgálat Nagy terjedelmű megrendelés beérkezése 7 munkanapon belül
	Adatkimenet USB Csatlakoztatási lehetőség Számítógéphez, nyomtatóhoz, vagy egyéb külső eszközhöz		Zéró Kijelző visszaállítása nullára		Motoros hajtás A mechanikus elmozdulást motoros hajtás végzi. Fokozatmentes.
	WLAN adatátvitel Vezeték nélküli adatátvitel számítógépre, nyomtatóra.		Hálózati interfész A műszer csatlakozása Ethernet hálózathoz		DAkKS kalibrálás Német akkreditált laborban végzett kalibrálás.
	Bluetooth adatátvitel Vezeték nélküli adatátvitel számítógépre, nyomtatóra.		KERN kommunikációs protokoll Szabványosított adatkimeneti parancs, ami segíti az adatok átvitelét más műszerekre, számítógépekre.		Hitelesíthető
	Profibus Adatok továbbítása pl. mérlegek, mérőcellák, kijelzők és perifériák között nagyobb távolság esetén. Gyors, biztonságos hiba-mentes adatátvitel. Mágneses interferenciára kevésbé érzékeny.		Analógekimenet 0-10 V vagy 4-20 ma		IP védettség
	Profinet Hatékony adatcsere decentralizált perifériák között. Pl. Mérlegek, erőmérők, mérőműszerek, kijelzők és kontrollerek között. Különösen akkor ajánlott, amikor sok összetevő változik (mért értékek, eszközök, eljárások.). Rövidebb átviteli idő, gyorsabb az eszközök integrálása a rendszerbe.				



PRECIMER KFT.

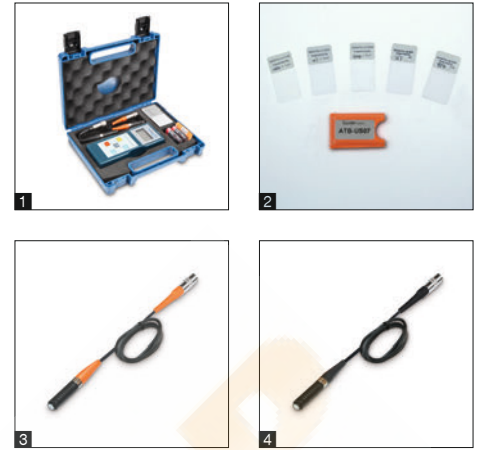
 precishop@precimer.hu
 <https://precishop.hu>
 <https://facebook.com/precishop>


Méréstechnikai termékek | Mérőműszerek | Idomszerek | Webáruház

Szakület és labor: 1163 Budapest, Cziráki utca 32.

Telefon: +36-1-608-6114, +36-1-273-1006

Nyitvatartás: munkanapokon 8:00 - 16:00



Practical measuring device for measuring the thickness of layers for daily use

Features

- External sensor for difficult-to-access measuring points
- Offset-Accur: This function allows you to adjust the instrument precisely on the locally measured range by a two-point calibration. This results in a superior accuracy of 1 % (or less) of the measured value
- Selectable measuring units: μm , inch (mil)
- Auto-Power-Off
- Type F: Non-magnetic coatings on iron and steel
- Type N: Coatings on non-magnetic metals
- Base plate and calibration foils included
- **1** Delivered in a robust carrying case
- SAUTER TB 2000-0.1F: Specifically designed for the automobile industry, Precision: Standard 3 % of measured value

Technical data

- Measuring precision:
 - Standard: 3 % of measured value
 - Offset-Accur: 1 % of measured value
- Smallest sample surface (radius)
 - Type F
 - Convex: 1,5 mm
 - Flat: 6 mm
 - Concave: 25 mm
 - Type N
 - Convex: 3 mm
 - Flat: 6 mm
 - Concave: 50 mm
- Minimum thickness of base material: 300 μm
- Overall dimensions WxDxH 161x69x32 mm
- Battery operation, batteries standard (4x1.5 V AAA)
- Net weight approx. 0,75 kg

Accessories

- **2** Calibration foils for increased measuring accuracy (covers the range from 20 up to 2000 μm , with < 3 % tolerance), SAUTER ATB-US07, **€ 115,-**
- **3** External sensor, Type F, SAUTER ATE 01, **€ 116,-**
- **4** External sensor, Type N, SAUTER ATE 02, **€ 125,-**



Model	Measuring range	Readout	Test object	Price excl. of VAT ex works €	Option	
					Factory calibration certificate	€
SAUTER	[Max] μm	[d] μm			KERN	€
TB 1000-0.1F	100 1000	0,1 1	Type F	360,-	961-110	167,-
TB 2000-0.1F*	100 2000	0,1 1	Type N	325,-	961-110	167,-
TB 1000-0.1FN	100 1000	0,1 1	Combination instrument Type F / Type N	455,-	961-112	235,-

1* KIFUTÓ TERMÉK! A KÉSZLET EREJÉIG RENDELHETŐ! ONLY WHILE STOCKS LAST



4

Robust coating thickness gauge – compact and easy to use

Features

- Ergonomic design for easy handling
- Data interface RS-232 as standard
- Offset-Accur: This function allows you to adjust the instrument precisely on the locally measured range by a two-point calibration. This results in a superior accuracy of 1 % (or less) of the measured value
- Selectable measuring units: μm , inch (mil)
- Type F: Non-magnetic coatings on iron and steel
- Type N: Coatings on non-magnetic metals
- Base plate and calibration foils included
- **1** Delivered in a robust carrying case

2 SAUTER TC 1250-0.1FN-CAR

- Specifically designed for the automobile industry
- Automatic recognition of measuring mode (F or N): "point and shoot"
- Simple and convenient 1-key operation

Technical data

- Measuring precision:
 - Standard: 3 % of measured value or $\pm 2,5 \mu\text{m}$
 - Offset-Accur: 1 % of measured value or $\pm 1 \mu\text{m}$
- Smallest sample surface (radius)
 - Type F
 - Convex: 1,5 mm
 - Flat: 13 mm
 - Concave: 80 mm
 - Type N
 - Convex:
 - Flat:
 - Concave:
- Minimum thickness of base material: $300 \mu\text{m}$
- Overall dimensions WxDxH 125x65x26 mm
- Battery operation, batteries standard (4x1.5 V AAA)
- Net weight approx. 0,15 kg

Accessories

- Data transfer software, interface cable included, SAUTER ATC-01, **€ 100,-**
- Calibration foils for increased measuring accuracy (covers the range from 20 up to $2000 \mu\text{m}$, with $< 3 \%$ tolerance), SAUTER ATB-US07, **€ 115,-**

STANDARD



OPTION



Model	Measuring range	Readout	Test object	Price excl. of VAT ex works €	Option	
					Factory calibration certificate	
SAUTER	[Max] μm	[d] μm			KERN	€
TC 1250-0.1F	100 1250	0,1 1	Type F	390,-	961-110	167,-
TC 1250-0.1FN	100 1250	0,1 1	Combination instrument Type F/Type N	500,-	961-112	235,-
TC 1250-0.1FN-CAR	100 1250	0,1 1	Combination instrument Type F/Type N	510,-	961-112	235,-

1 KIFUTÓ SOROZAT! A KÉSZLET EREJÉIG RENDELHETŐ! ONLY WHILE STOCKS LAST



Ergonomic design and external measuring head for highest ease of use

Features

- External sensor for difficult-to-access measuring points
- Data interface RS-232 as standard
- Offset-Accur: This function allows you to adjust the instrument precisely on the locally measured range by a two-point calibration. This results in a superior accuracy of 1 % (or less) of the measured value
- Selectable measuring units: μm , inch (mil)
- Auto-Power-Off
- Type F: Non-magnetic coatings on iron and steel
- Type N: Coatings on non-magnetic metals
- Base plate and calibration foils included
- **1** Delivered in a robust carrying case

Technical data

- Measuring precision:
 - Standard: 3 % of measured value or $\pm 2,5 \mu\text{m}$
 - Offset-Accur: 1 % of measured value or $\pm 1 \mu\text{m}$
- Smallest sample surface (radius)
 - Type F
 - Convex: 1,5 mm
 - Flat: 6 mm
 - Concave: 50 mm
 - Type N
 - Convex: 1,5 mm
 - Flat: 6 mm
 - Concave: 50 mm
- Minimum thickness of base material: 300 μm
- Overall dimensions WxDxH 131x65x28 mm
- Battery operation, batteries standard (4x1.5 V AAA)
- Net weight approx. 0,10 kg

Accessories

- Data transfer software, interface cable included, SAUTER ATC-01, **€ 100,-**
- Calibration foils for increased measuring accuracy (covers the range from 20 up to 2000 μm , with < 3 % tolerance), SAUTER ATB-US07, **€ 115,-**
- **2** External sensor, Type F, SAUTER ATE 01, **€ 116,-**
- **3** External sensor, Type N, SAUTER ATE 02, **€ 125,-**

STANDARD



OPTION



Model	Measuring range	Readout	Test object	Price excl. of VAT ex works €	Option	
					Factory calibration certificate	
SAUTER	[Max] μm	[d] μm			KERN	€
TE 1250-0.1F	100 1250	0,1 1	Type F	410,-	961-110	167,-
TE 1250-0.1N	100 1250	0,1 1	Type N	450,-	961-110	167,-
TE 1250-0.1FN	100 1250	0,1 1	Combination instrument Type F/Type N	520,-	961-112	235,-



Premium coating thickness gauge for paint layer, lacquer layer etc.

Features

- **1** LCD display, backlit, display of all information at a glance
- Offset-Accur: This function allows you to adjust the instrument precisely on the locally measured range by a two-point calibration. This results in a superior accuracy of 1 % (or less) of the measured value
- Two different measuring modes: single measurement and scan mode for continuous measurement
- Mini Statistics Kit: displays the measured result, the average value and the max and the min value
- Internal data memory for up to 99 values
- Selectable measuring units: µm, inch (mil)
- Data interface RS-232 as standard
- Type F: Non-magnetic coatings on iron and steel
- Type N: Coatings on non-magnetic metals
- Base plate and calibration foils included
- Delivered in a robust carrying case

SAUTER TG

- External sensor for difficult-to-access measuring points

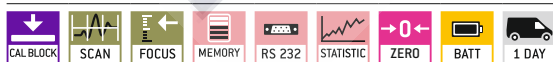
Technical data

- Measuring precision:
 - Standard: 3 % of measured value or ± 2,5 µm
 - Offset-Accur: 1 % of measured value or ± 1 µm
- Minimum thickness of base material: 300 µm
- Overall dimensions W×D×H 126×65×35 mm
- Battery operation, batteries standard (2×1.5 V AAA)
- Net weight approx. 0,10 kg

Accessories

- Data transfer software, interface cable included, SAUTER ATC-01, **€ 100,-**
- Calibration foils for increased measuring accuracy (covers the range from 20 up to 2000 µm, with < 3 % tolerance), SAUTER ATB-US07, **€ 115,-**
- SAUTER TG: External sensor, Type FN, SAUTER ATG 01, **€ 145,-**

STANDARD

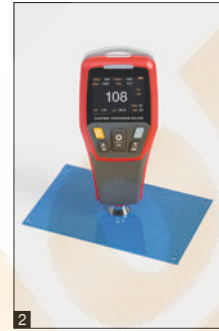


OPTION



Model	Measuring range [Max] µm	Readout [d] µm	Test object	Smallest sample surface (radius) mm	Price excl. of VAT ex works €	Option	
						KERN	Factory calibration certificate €
SAUTER TF 1250-0.1FN*	100 1250	0,1 1	Combination instrument Type F/Type N	F: Convex: 1,5/ Concave: 25	600,-	961-112	235,-
SAUTER TG 1250-0.1FN	100 1250	0,1 1	Combination instrument Type F/Type N	N: Convex: 1,5/ Concave: 50	600,-	961-112	235,-

! * KIFUTÓ TERMÉK! A KÉSZLET EREJÉIG RENDELHETŐ! ONLY WHILE STOCKS LAST



New-generation measuring coating thickness gauge

Features

- Accurately determines the thickness of coats of paint or varnish on iron or non-iron base material
- Combination of magnetic and eddy current measuring methods enables particularly high levels of precision and flexibility. The base material is detected automatically
- Stable, reliable performance as well as non-destructive measuring
- Measuring range up to 2000 µm
- Low-wear sensor thanks to state-of-the-art technologies
- Single and two-point calibration
- Single and repeated measurements for pass/fail assessment. The three-colour LED display shows the current value attribute (green: qualified, red: below the limit value, yellow: above the limit value)

- **1** The display rotates automatically and makes it easier for the user to read the measured values from many different angles, or alternatively it can be locked in place manually
- Selection of functions with automotive mode, voice transmission, Bluetooth App and LED torch
- Bluetooth App included for communication and applications
- **2** Main application areas: Coating thickness measurement on metals in industry and research, for example in the automobile industry, metal processing, painting and inspection
- **3** Delivery in a practical box

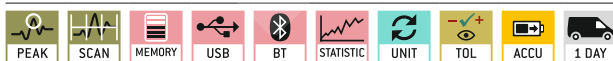
Technical data

- Measuring precision: 2 % of [Max]
- Selectable measuring units: µm, inch (mil)
- With internal sensor
- Internal data memory for up to 55 sets of values and 60 cells per set
- Overall dimensions W×D×H 152×65×35 mm
- Net weight approx. 0,20 kg

Accessories

- Calibration foils for increased measuring accuracy (covers the range from 20 up to 2000 µm, with < 3 % tolerance), SAUTER ATB-US07, € 115,-

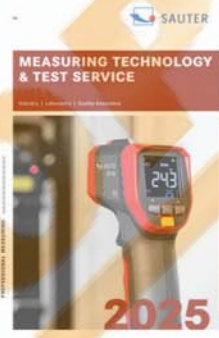
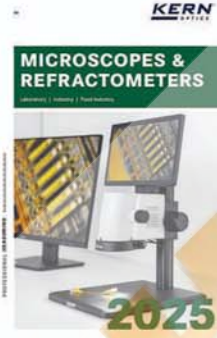
STANDARD



Model	Measuring range	Readout	Sensor types	Price excl. of VAT ex works €
SAUTER JCT 100	[Max] µm 2000	[d] µm 0,1	FE NFE	445,-

KERN:

Kern & Sohn GmbH. alapítva 1844, Németország. Gyári hitelesítő és kalibráló labor



PRECIMER KFT.

kernshop@precimer.hu

<https://kernshop.hu>

<https://www.facebook.com/kernshop>

KERNSHOP

Kiemelt hivatalos képviselet

Szaküzlet és labor: 1163 Budapest, Cziráki utca 32.

Telefon: +36-1-273-1006, +36-1-608-6114

Nyitvatartás: munkanapokon 8:00 - 16:00

PRECIMER

Kereskedelmi és Szolgáltató Kft.

Értékesítés, tanácsadás, szerviz, hitelesítő labor.

